

門前散歩案内 MAP

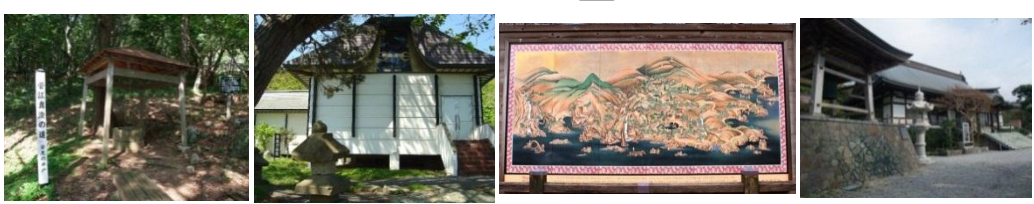


五社堂参拝御休処
 散策の拠点に、小休止など
 お気軽にお立ち寄りください
 現地のご案内もしております
 営業期間 H25. 10. 5~11. 30
 営業時間 10:00~15:00
 営業内容
 ①杖の貸出し(無料)
 ②現地ガイド(無料)
 ③軽食販売(土日祝)

5 なまはげ立像



漢の武帝・五鬼伝説が息づき、
 かつては7つの寺院と48の宿坊
 が立ち並び、修験の聖地として賑
 わった「門前」。
 いにしえより数多の旅人が誘われ
 魅了されたパワースポット。
 濃密な歴史と文化、そして神話の足
 跡を辿る。いざ五社堂へ。



①姿見の井戸 ②長楽寺宝物殿 ③男鹿屏風図 ④長楽寺

■制作者 (社) 男鹿市観光協会 門前支部
 ■発行 H25. 10
 男鹿半島総合観光パンフレット等と併せてご活用下さい。
 簡易製作のため位置関係等は概略です。予めご了承ください。
 ■お問合せ (社) 男鹿市観光協会 ☎0185-24-4700