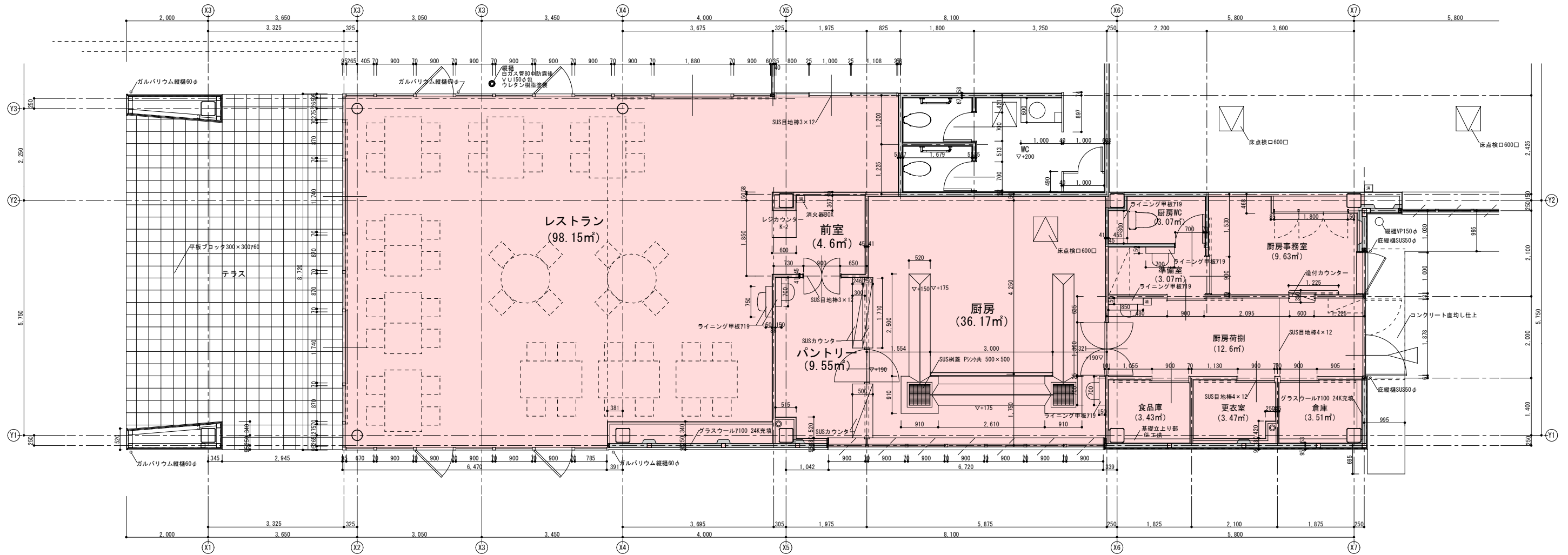


【内部仕上げ表】

棟	室名	要求 内装制限	床	巾木	壁	天井	天井高	備考	
複合観光施設本館棟	レストラン	① 内装制限上の無制限	コンクリート直均し下地 ナラ積層フローリング715 塗装品	ソフト巾木 H=60	LGS下地 石コウボード 712.5張 ビニルクロス貼 鉄柱部：SOP塗装	LGS下地 化粧石コウボード 79.5張 (ｼﾞﾌﾞﾄ程度) 傾斜天井：LGS下地 杉構造用合板 79.0張下地 杉板712張 不燃塗料クリア塗装	一般天井2.385 傾斜天井2.920~4.250	ライニング甲板719 W150	
	前室	② 清掃の 容易性	コンクリート直均し下地 抗菌性長尺塩ビシート72.0貼	ソフト巾木 H=60	LGS下地 石コウボード 712.5張 ビニルクロス貼	LGS下地 化粧石コウボード 79.5張 (ｼﾞﾌﾞﾄ程度)	2.600		
	レストラン 厨房	厨房荷捌室	③ 内装制限上の無制限	コンクリート直均し仕上 コンクリート保護強化剤塗布	ソフト巾木 H=60	LGS下地 ケイ酸カルシウム板78.0張 EP-G塗装	LGS下地 化粧石コウボード 79.5張 (ｼﾞﾌﾞﾄ程度)	2.600	ライニング甲板719 W150
		厨房	④ 基準法上の 内装制限	コンクリート直均し仕上 コンクリート保護強化剤塗布	ステンレス巾木 H=60	LGS下地 ケイ酸カルシウム板78.0張 EP-G塗装	LGS下地 ケイ酸カルシウム板76.0張 EP-G塗装	2.610	ライニング甲板719 W150 SUS樹脂 Pシンク共 500×500 FRM22-1550 (第一機材同等品)
	パントリー	⑤ 基準法上の 内装制限	コンクリート直均し仕上 コンクリート保護強化剤塗布	ステンレス巾木 H=60	LGS下地 ケイ酸カルシウム板78.0張 EP-G塗装	LGS下地 ケイ酸カルシウム板76.0張 EP-G塗装	2.600	ライニング甲板719 W150・ステンレスカウンター	
	厨房事務室	⑥ 基準法上の 内装制限	コンクリート直均し下地 抗菌性長尺塩ビシート 72.0貼	ソフト巾木 H=60	LGS下地 石コウボード 712.5張 ビニルクロス貼	LGS下地 化粧石コウボード 79.5張 (ｼﾞﾌﾞﾄ程度)	2.600	造付カウンター	
	準備室	⑦ 基準法上の 内装制限	コンクリート直均し下地 抗菌性長尺塩ビシート 72.0貼	ソフト巾木 H=60	LGS下地 石コウボード 712.5張 EP塗装	LGS下地 化粧石コウボード 79.5張 (ｼﾞﾌﾞﾄ程度)	2.600		
	厨房WC	⑧ 基準法上の 内装制限	コンクリート直均し下地 抗菌性長尺塩ビシート 72.0貼	ソフト巾木 H=60	LGS下地 防水石コウボード 712.5張 EP塗装 グラスウール7100 24K 充填	LGS下地 化粧石コウボード 79.5張 (ｼﾞﾌﾞﾄ程度)	2.600	ライニング甲板719 W450	
	更衣室	⑨ 基準法上の 内装制限	コンクリート直均し下地 抗菌性長尺塩ビシート 72.0貼	ソフト巾木 H=60	LGS下地 石コウボード 712.5張 EP塗装	LGS下地 化粧石コウボード 79.5張 (ｼﾞﾌﾞﾄ程度)	2.400		
	倉庫	⑩ 基準法上の 内装制限	コンクリート直均し仕上 コンクリート保護強化剤塗布	ソフト巾木 H=60	LGS下地 石コウボード 712.5張 EP塗装 (外周基礎立上り部GL工法) 鉄柱部現し	LGS下地 化粧石コウボード 79.5張 (ｼﾞﾌﾞﾄ程度)	2.400		
食品庫	⑪ 基準法上の 内装制限	コンクリート直均し仕上 コンクリート保護強化剤塗布	ソフト巾木 H=60	LGS下地 石コウボード 712.5張 EP塗装 (外周基礎立上り部GL工法) 鉄柱部現し	LGS下地 化粧石コウボード 79.5張 (ｼﾞﾌﾞﾄ程度)	2.400			



【凡例】  
 レストラン施設を示す  
 計 187.25 m<sup>2</sup> (56.6坪)